



Okresný úrad Čadca, Odb.starostlivosti o
životné prostredie
Palárikova 91
022 01 Čadca 1

Váš list číslo/zo dňa	Naše číslo	Vybavuje/linka	Žilina
/	01772/2021/OR ŽA/SŽTS-6	Ing. Lukáš Mazúr/041/2292337	09. 11. 2021

Oznámenie o výrube drevín

Železnice Slovenskej republiky (ďalej len „ŽSR“) ako právnická osoba zriadená zákonom č. 258/1993 Z.z. o Železničiach Slovenskej republiky v znení neskorších predpisov sú prevádzkovateľom železničných dráh, pričom pri ich prevádzkovaní sa okrem iného riadia zákonom č. 513/2009 Z. z. o dráhach a o zmene a doplnení niektorých zákonov, ktorým sú oprávnené zabezpečovať činnosti spojené s výrubom drevín a krovín.

Oblastné riaditeľstvo Žilina v zmysle § 47 ods. 6 zákona č.543/2002 Z.z. o ochrane prírody a krajiny

Vám oznamuje, že

v období do 31.03.2022 bude vykonávať výrub 80ks drevín podľa špecifikácie v prílohe, rastúcich na parcelách vo vlastníctve ŽSR evidovaných na katastrálnej mape v registri C pod č. 2048/20 a 2048/1, k.ú. Horelica, LV č. 1138.

Odôvodnenie výrubu: Dreviny rastúce v ochrannom pásme dráhy a zasahujúce do obvodu dráhy ohrozujú svojim vzrastom a zdravotným stavom bezpečnosť dráhy a prevádzky na dráhe.

S pozdravom

Ing. Krzysztof Awsiukiewicz, v. r.
riaditeľ OR Žilina

Prílohy

1. List vlastníctva 2x
2. Špecifikácie drevín
3. Katastrálna mapa

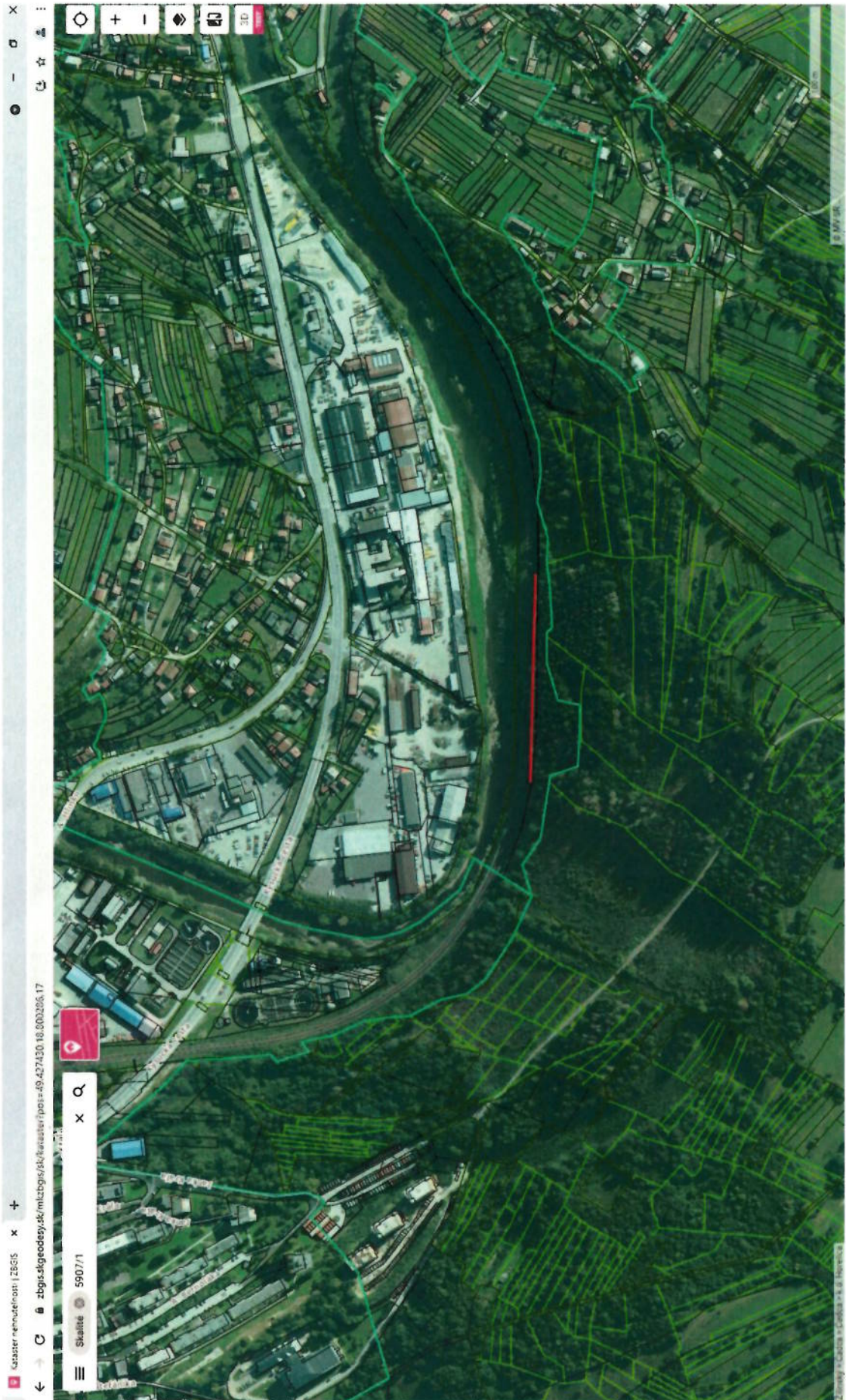
Za správnosť vyhotovenia: Ing. Lukáš Mazúr

Špecifikácia drevín

Číslo dreviny	Katastrálne územie	Parcelné číslo	Číslo LV	Železničný km	Orientácia	Vzdialenosť od osi koľaje v m	Druh dreviny	Obvod kmeňa v cm vo výške 130 cm nad zemou	Priemer kmeňa v cm	Počet ks
1	Horelica	2048/20	1138	277,200	L	13	smrek	109,9	35	1
2	Horelica	2048/20	1138	277,205	L	14	smrek	131,9	42	2
3	Horelica	2048/20	1138	277,208	L	15	smrek	141,3	45	1
4	Horelica	2048/20	1138	277,210	L	17	smrek	119,3	38	1
5	Horelica	2048/20	1138	277,211	L	19	smrek	131,9	42	1
6	Horelica	2048/20	1138	277,214	L	22	smrek	163,3	52	1
7	Horelica	2048/20	1138	277,217	L	19	smrek	172,7	55	1
8	Horelica	2048/20	1138	277,217	L	24	smrek	188,4	62	1
9	Horelica	2048/20	1138	277,223	L	15	smrek	125,6	40	1
10	Horelica	2048/20	1138	277,223	L	13	smrek	119,3	38	1
11	Horelica	2048/20	1138	277,226	L	16	smrek	141,3	45	1
12	Horelica	2048/20	1138	277,228	L	22	smrek	163,3	52	1
13	Horelica	2048/20	1138	277,236	L	17	smrek	172,7	55	1
14	Horelica	2048/20	1138	277,239	L	24	smrek	125,6	40	1
15	Horelica	2048/20	1138	277,241	L	22	smrek	131,9	42	1
16	Horelica	2048/20	1138	277,246	L	25	smrek	160,1	51	1
17	Horelica	2048/20	1138	277,249	L	14	smrek	109,9	35	1
18	Horelica	2048/20	1138	277,253	L	19	smrek	125,6	40	1
19	Horelica	2048/20	1138	277,256	L	14	smrek	94,2	33	1
20	Horelica	2048/20	1138	277,261	L	21	smrek	109,9	35	1
21	Horelica	2048/20	1138	277,268	L	13	smrek	131,9	42	1
22	Horelica	2048/20	1138	277,273	L	15	smrek	150,7	48	1
23	Horelica	2048/20	1138	277,277	L	19	smrek	109,9	35	1
24	Horelica	2048/20	1138	277,281	L	14	smrek	166,4	53	1
25	Horelica	2048/20	1138	277,283	L	17	smrek	141,3	45	1
26	Horelica	2048/20	1138	277,285	L	24	smrek	172,7	55	1
27	Horelica	2048/20	1138	277,286	L	13	smrek	94,2	32	1

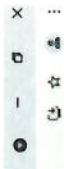
28	Horelica	2048/20	1138	277,288	L	12	smrek	109,9	35	1
29	Horelica	2048/20	1138	277,290	L	16	smrek	94,2	32	1
30	Horelica	2048/20	1138	277,291	L	15	smrek	109,9	35	2
31	Horelica	2048/20	1138	277,293	L	20	smrek	141,3	45	1
32	Horelica	2048/20	1138	277,295	L	17	smrek	141,3	45	1
33	Horelica	2048/20	1138	277,296	L	18	smrek	157	50	1
34	Horelica	2048/20	1138	277,297	L	13	smrek	100,5	32	1
35	Horelica	2048/20	1138	277,300	L	15	smrek	109,9	35	1
36	Horelica	2048/20	1138	277,302	L	16	smrek	125,6	40	1
37	Horelica	2048/20	1138	277,305	L	18	smrek	131,9	42	1
38	Horelica	2048/20	1138	277,306	L	13	smrek	78,5	25	1
39	Horelica	2048/20	1138	277,308	L	15	smrek	125,6	40	1
40	Horelica	2048/20	1138	277,310	L	20	smrek	141,3	45	1
41	Horelica	2048/20	1138	277,311	L	19	smrek	160,1	51	1
42	Horelica	2048/20	1138	277,316	L	10	smrek	100,5	32	1
43	Horelica	2048/20	1138	277,320	L	11	smrek	109,9	35	1
44	Horelica	2048/20	1138	277,324	L	14	smrek	131,9	42	1
45	Horelica	2048/20	1138	277,327	L	16	smrek	157	50	1
46	Horelica	2048/20	1138	277,331	L	19	smrek	172,7	55	1
47	Horelica	2048/20	1138	277,335	L	21	smrek	125,6	40	1
48	Horelica	2048/20	1138	277,337	L	15	smrek	188,4	62	1
49	Horelica	2048/20	1138	277,340	L	11	smrek	109,9	35	1
50	Horelica	2048/20	1138	277,343	L	19	smrek	141,3	45	1
51	Horelica	2048/20	1138	277,346	L	20	smrek	163,3	52	1
52	Horelica	2048/20	1138	277,348	L	12	smrek	109,9	35	1
53	Horelica	2048/20	1138	277,349	L	14	smrek	94,2	33	1
54	Horelica	2048/20	1138	277,351	L	13	smrek	113	36	1
55	Horelica	2048/20	1138	277,353	L	15	smrek	131,9	42	1
56	Horelica	2048/20	1138	277,356	L	18	smrek	141,3	45	1
57	Horelica	2048/20	1138	277,357	L	13	breza	125,6	40	1
58	Horelica	2048/20	1138	277,359	L	17	smrek	144,4	46	1
59	Horelica	2048/20	1138	277,361	L	19	smrek	172,7	55	1
60	Horelica	2048/20	1138	277,363	L	12	smrek	100,5	32	1
61	Horelica	2048/20	1138	277,364	L	10	smrek	119,3	38	1
62	Horelica	2048/20	1138	277,365	L	12	smrek	131,9	42	1
63	Horelica	2048/20	1138	277,367	L	13	smrek	87,9	31	2

64	Horelica	2048/20	1138	277,369	L	15	smrek	94,2	33	1
65	Horelica	2048/20	1138	277,370	L	19	smrek	172,7	55	1
66	Horelica	2048/20	1138	277,371	L	16	smrek	141,3	45	1
67	Horelica	2048/20	1138	277,372	L	18	smrek	131,9	42	1
68	Horelica	2048/20	1138	277,373	L	15	smrek	182,1	62	1
69	Horelica	2048/20	1138	277,373	L	17	smrek	109,9	35	2
70	Horelica	2048/20	1138	277,376	L	12	smrek	125,6	40	1
71	Horelica	2048/1	1138	277,379	L	10	smrek	113	36	1
72	Horelica	2048/20	1138	277,381	L	11	smrek	141,3	45	1
73	Horelica	2048/20	1138	277,384	L	16	smrek	182,1	62	1
74	Horelica	2048/20	1138	277,386	L	19	smrek	194,7	62	1
75	Horelica	2048/20	1138	277,390	L	15	smrek	131,9	42	1
76	Horelica	2048/20	1138	277,392	L	19	smrek	141,3	45	1
									Spolu	80



kzaster.nemurka.mt | 25635 x + zbgs.sk/geodesy.sk/mcbgjs/sk/kvaster/?pos=49.427430,16.000206,17

5907/1



16.000206

49.427430